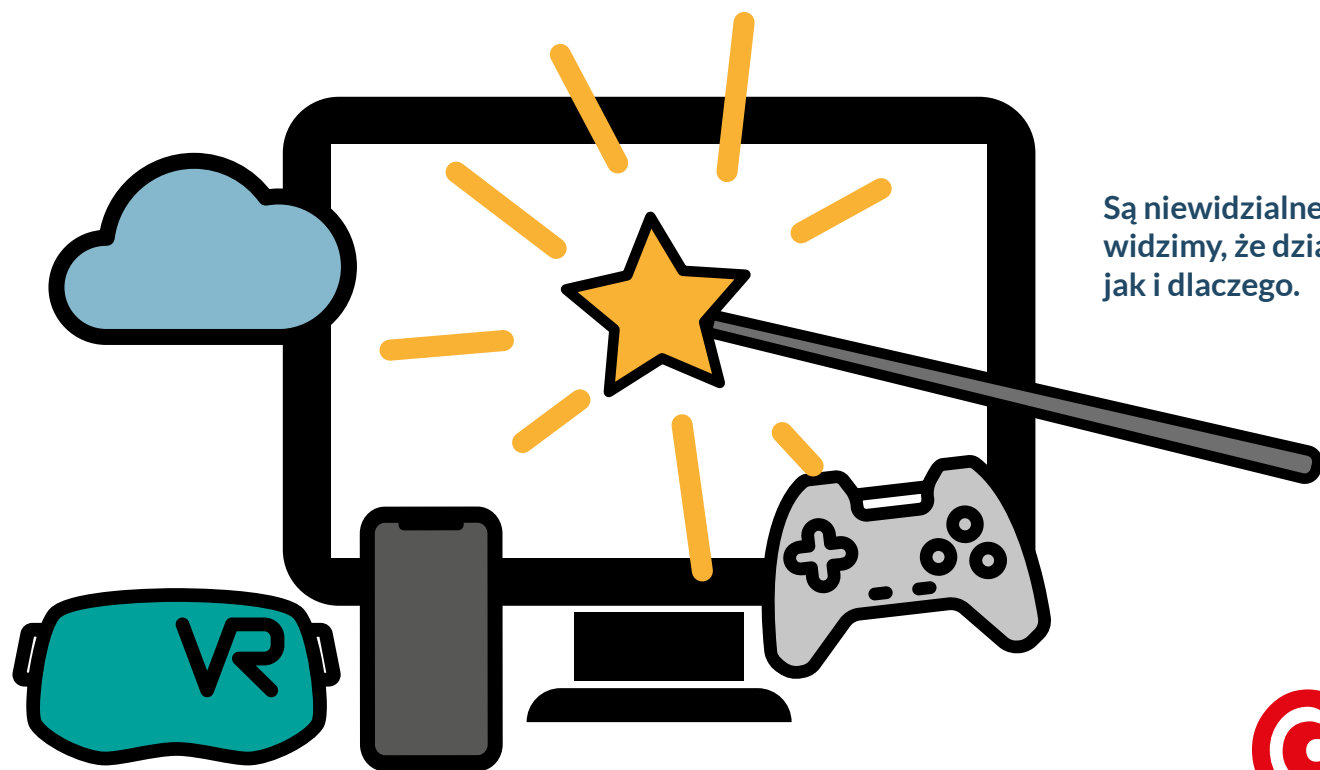


MEDIA CYFROWE

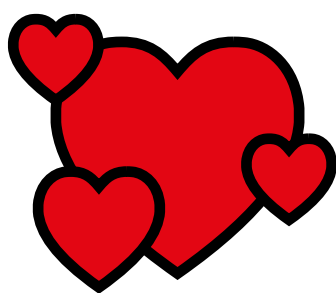


Są niewidzialne dla zmysłów:
widzimy, że działają, ale nie wiemy,
jak i dlaczego.

Wpływają na nasze emocje,
zachowania i postawy:
np. wprowadzają nas w stan
fascynacji i zakochania.



Reagujemy na nie:



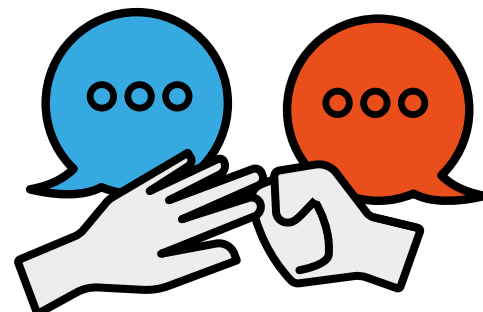
emocjonalnie



intelektualnie



poznawczo



behawioralnie

Media cyfrowe ułatwiają życie, ale ...



... to tylko NARZĘDZIA, ...

... które często niosą ze sobą
wiele zagrożeń.

Zbyt często nie wiemy,
gdzie jest off.

