

# BULLYING

## PRZEŚLADOWANIE RÓWIEŚNICZE

(CEL AGRESORA: ZDOBYCIE POPULARNOŚCI I WŁADZY)



### BULLYING KLASYCZNY

WYSTĘPUJE NAJCZĘŚCIEJ W SZKOLE



### CYBERBULLYING

PRZEMOC W SIECI



# BULLYING KLASYCZNY

WYSTĘPUJE NAJCZĘŚCIEJ W SZKOLE



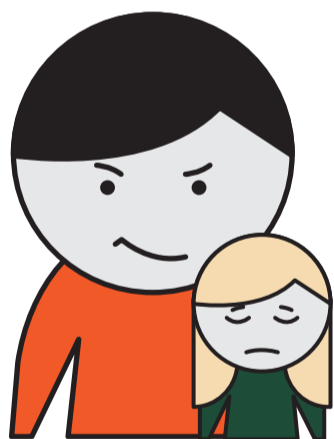
Powtarzalność



35 % uczniów  
deklaruje bycie ofiarą bullyingu



Długoterminowe konsekwencje bycia  
ofiarą są odczuwalne również  
w dorosłym życiu



Nierównowaga sił między  
ofiarą a sprawcą

**CECHY**



Intencjonalność



Dzieje się zawsze  
przy udziale świadków



Obserwatorzy: 20-40 dzieci



# BULLYING KLASYCZNY

WYSTĘPUJE NAJCZĘŚCIEJ W SZKOLE



Werbalna



Fizyczna



Materialna

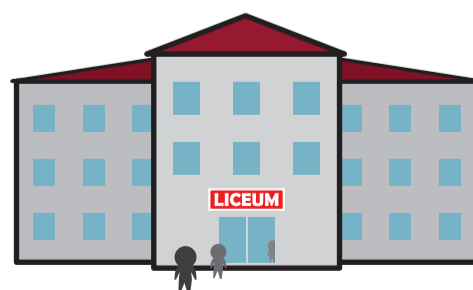


Relacyjna

(celowe niszczenie relacji z rówieśnikami)  
Jest to najczęstsza i najbardziej dotkliwa forma bullingingu

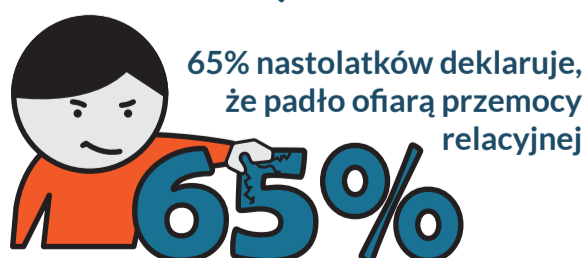
## RODZAJE PRZEMOCY

Przemoc relacyjna przeważa w szkołach ponadpodstawowych



Najczęściej pomijana przez nauczycieli i ignorowana przez rodziców

Rozpuszczanie plotek, nadawanie przezwisk, ostracyzm, ignorowanie, wykluczenie z grupy



65% nastolatków deklaruje, że padło ofiarą przemocy relacyjnej



# CYBERBULLYING

## PRZEMOC W SIECI



35 % uczniów  
deklaruje bycie ofiarą bullingiu

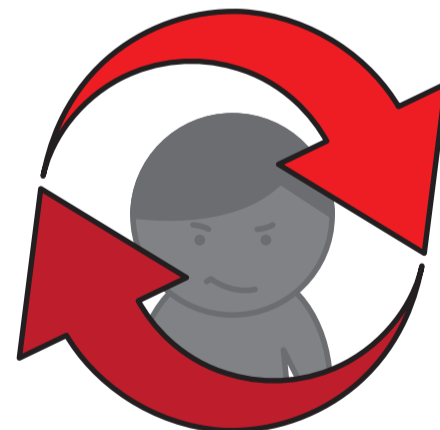


Długoterminowe konsekwencje bycia  
ofiarą są odczuwalne również  
w dorosłym życiu



Intencjonalność

**CECHY**



Powtarzalność



Dzieje się zawsze  
przy udziale świadków



Obserwatorzy: nieograniczona  
liczba obserwatorów



# CYBERBULLYING

## PRZEMOC W SIECI



## RODZAJE PRZEMOCY

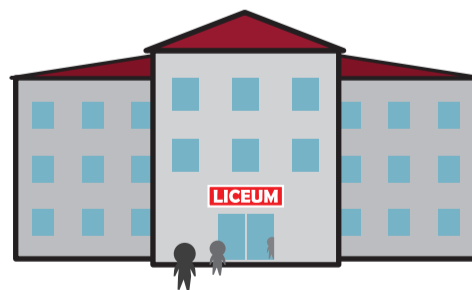


Relacyjna  
(celowe niszczenie relacji z rówieśnikami)  
Jest to najczęstsza i najbardziej dotkliwa forma bullingiu



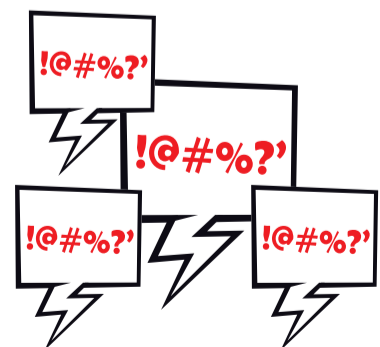
Werbalna

Przemoc relacyjna przeważa  
w szkołach ponadpodstawowych



najczęściej pomijana przez nauczycieli  
i ignorowana przez rodziców

rozpuszczanie plotek,  
nadawanie przezwisk, ostracyzm,  
ignorowanie, wykluczenie z grupy

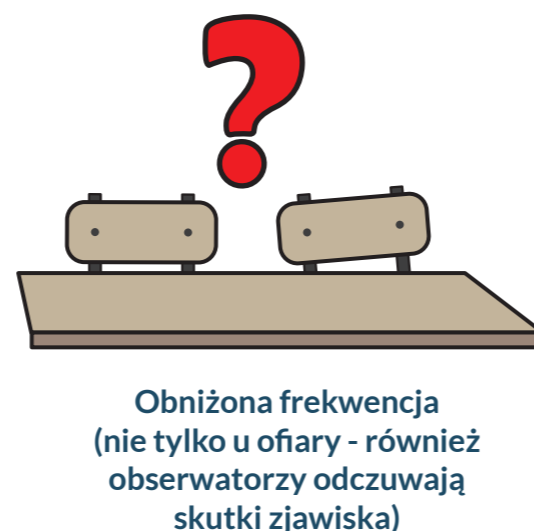


65% nastolatków deklaruje,  
że padło ofiarą przemocy  
relacyjnej

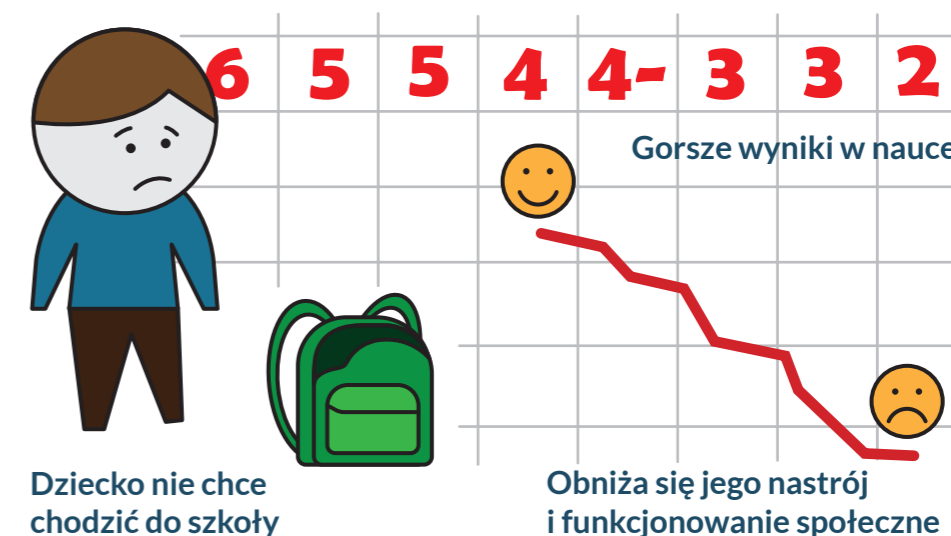


# JAK ROZPOZNAĆ BULLYING LUB CYBERBULLYING

## W SZKOLE



## W DOMU



**UWAGA! Nauczyciele mają tendencję do zaniżania częstotliwości występowania zjawiska przemocy relacyjnej wśród swoich uczniów**

- Przyczyny:
- nie zauważają problemu
  - lekceważą zjawisko przemocy relacyjnej
  - uczniowie starannie ukrywają bullying w postaci przemocy relacyjnej



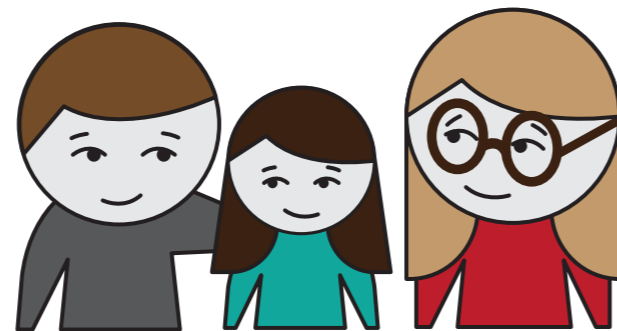
# BULLYING: JAK ZAPOBIEGAĆ I WSPIERAĆ

## DZIAŁANIA WYCHOWAWCY



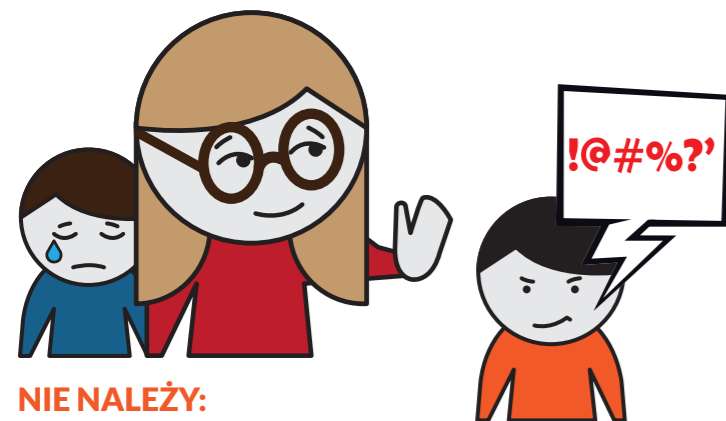
Praca nie tylko z ofiarami ale i ze świadkami.

**W 75 % przypadków to świadkowie potrafią zatrzymać proces bullingingu**



Tworzenie pozytywnego klimat szkoły: dobre relacje nauczyciel - uczniowie - rodzice

Stanowcze stanowisko nauczycieli wobec przemocy. Ustalenie jasnych zasad zgłaszania przemocy (co, jak, komu)



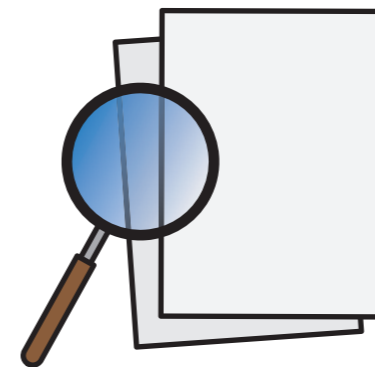
**NIE NALEŻY:**  
• karać agresora!  
Efekt karania agresora: zwiększona popularność sprawcy



Wsparcie rówieśników (przynajmniej jeden przyjaciel)



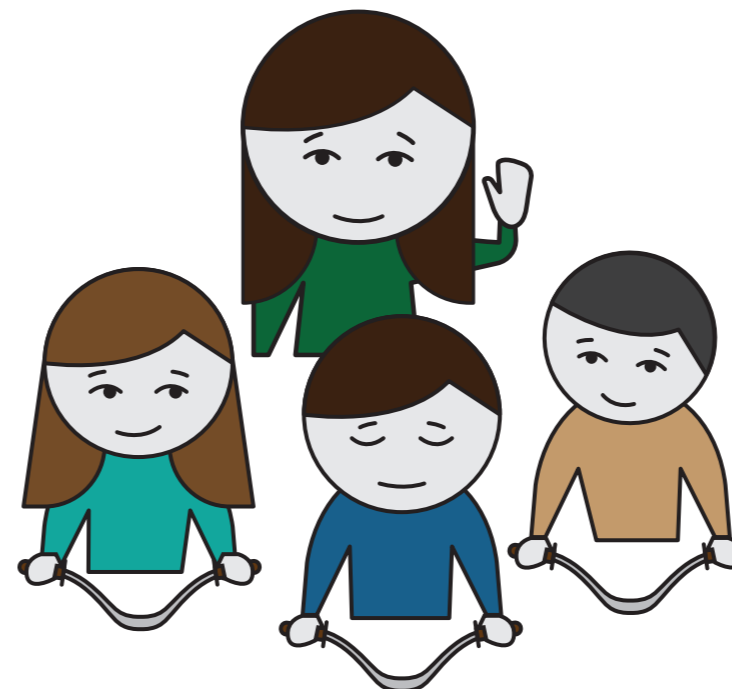
## DZIAŁANIA RODZICA



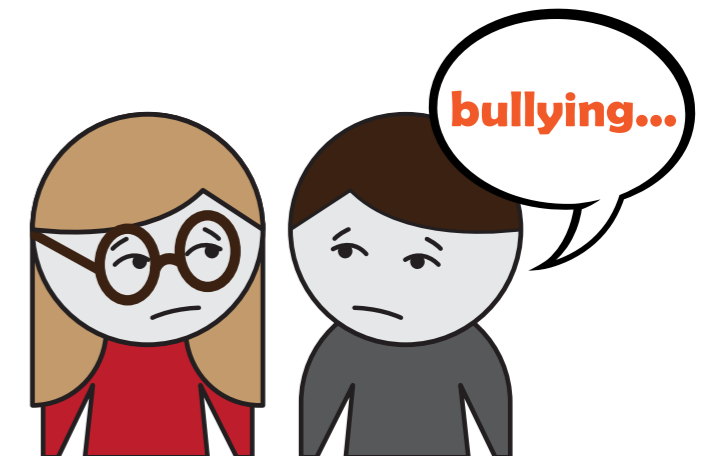
Przeanalizować sytuację i zebrać wszelkie dane (kto, gdzie, jak, jak często) i dowody (printscreensy, wiadomości itp.)



Potraktować problem poważnie i okazać dziecku 100 % wsparcia



Wspierać udział dziecka w alternatywnych grupach rówieśniczych



Zgłosić w szkole nazywając problem wprost (np. To jest bullying! Moje dziecko padło ofiarą cyberbullingu)

**NIE NALEŻY:**  
• winić dziecka  
• szukać w nim przyczyny  
• oczekiwać, że samo sobie poradzi

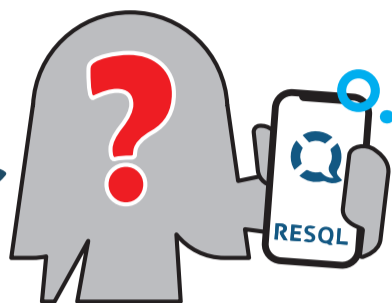


# APLIKACJA RESQL

JAK ZA POMOCĄ NARZĘDZI CYFROWYCH  
MOŻNA PRZECIWDZIAŁAĆ PRZEMOCY



Aplikacja RESQL to w pełni anonimowa aplikacja, która umożliwia zgłaszanie incydentów przemocy przez ucznia

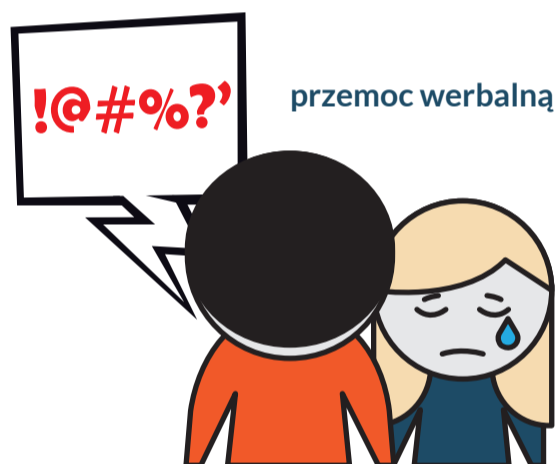


Aby uczeń wiedział, że może zgłosić przemoc musi mieć pewność, że jest anonimowy!



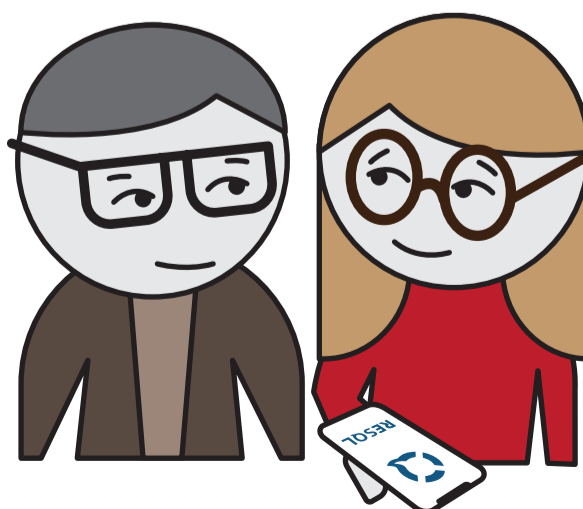
Zgłoszenie trafia bezpośrednio do nauczyciela, który wspólnie z innymi pedagogami analizuje problem i reaguje

## MOŻNA ZGŁOSIĆ KAŻDY RODZAJ PRZEMOCY



Kto ma dostęp do zgłoszenia:

- nauczyciel, który otrzymuje wszystkie potrzebne informacje oraz napływające zgłoszenia
- dyrektor szkoły (umożliwia mu to analizę zdiagnozowanych problemów, a także raportów dotyczących każdego zgłoszenia w jego szkole)



  
**RESQL**

Aplikacja RESQL jest do pobrania bezpłatnie w Google Play i Apple Store

